

Technický list materiálu Mosadz

Technológia strateného vosku (3D tlač + odlievanie)

Kovové materiály vyrobené nepriamou metódou strateného vosku, kde sa v prvom kroku 3D tlačou (technológiou SLA/DLP) vytlačí veľmi jemný, presný a detailný voskový model.

V druhom kroku sa vyrobí okolo voskového modelu forma (zaliatím do špeciálneho materiálu). Následne sa v peci vypáli voskový model a zostane len presná dutina, ktorá je pripravená na odlievanie kovu.

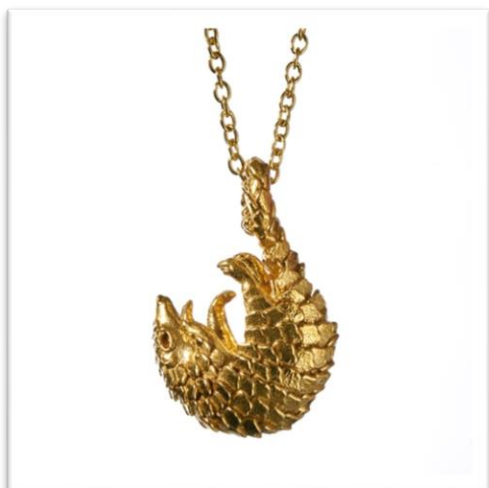
Výhody: vysoká detailnosť a použitie kovových materiálov,

Nevýhody: vyššia cena a termíny dodania.

Technologické parametre

Parameter	Hodnota
Chemické zloženie	80% meď + 15% Zinok + 5% Cín
Priemerný lead time	Štandardne od 10 do 20. pracovných dní v závislosti od veľkosti dielov, počtu komponentov a aktuálnych kapacít
Presnosť tlače	Modely sa môžu zmrštiť až o 0,25 mm (vosk) + 2,5% (odlievanie). Po zmrštení je presnosť $\pm 0,15$ mm
Minimálne rozmery pre zapustené a vystupujúce detaily	Vystupujúce detaily 0,3 mm vysoké a široké pre neleštený materiál Vystupujúce detaily 0,4 mm vysoké a široké pre leštený materiál Zapustené detaily 0,3 mm vysoké a široké pre neleštený materiál Zapustené detaily 0,35 mm vysoké a široké pre leštený materiál
Minimálna hrúbka steny	0,8 mm
Tlačový objem	89 x 89 x 100 mm Minimálna veľkosť pre výrobu: 2,4 x 2,4 x 0,6 mm
Kvalita povrchu	Základné vyhotovenie bez leštenia je charakteristické matným a jemne drsným povrchom. Ručným leštením je možné dosiahnuť lesklé a hladké plochy
Farba	Mosadzná metalická

Ukážky výrobkov technológie strateného vosku:



Klienti a partneri



**„Naša vízia je minimalizovať vaše náklady,
skrátiť výrobný čas a inovovať.“**



Kontaktujte nášho špecialistu

+421 907 319 874

info@stepanek3d.sk

www.stepanek3d.sk

Future Media Production, s.r.o.
97401 Banská Bystrica
Janka Kráľa 3