

Technický list materiálu Prototypová živica

Technológia vytvrdzovania tekutej živice (DLP/MSLA)

Reaktoplasty vyrobené technológiou vytvrdzovania živice. Vstupný materiál je vo forme hustej kvapalnej živice – reaktoplastu.

Výhody: vysoká kvalita povrchu a presnosť,

Nevýhody: nižšia odolnosť voči UV svetlu, nižšia abrazívna odolnosť a zostatkové stopy po podporných stĺpkoch.

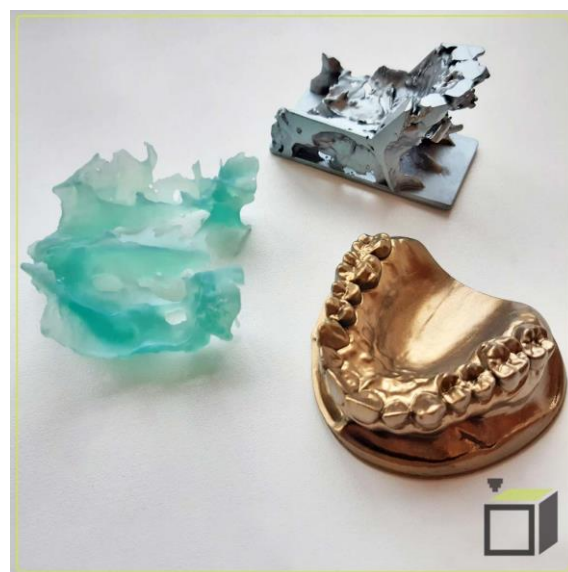
Technické parametre

Meraná veličina	Hodnota	Norma
Hustota materiálu po vytvrdnutí	1,184 g/cm ³	ISO 1183/B
Pevnosť v ťahu	23,4 MPa	ISO 527
Najväčšie pomerné predĺženie	14,2 %	ISO 527
Tvrdosť	79 D	-

Technologické parametre

Parameter	Hodnota
Priemerný lead time	Štandardne od 3 do 7. pracovných dní v závislosti od veľkosti dielov, počtu komponentov a aktuálnych kapacít
Presnosť tlače	±0,5%, najlepšie ±0,15 mm
Hrúbka vrstvy	Od 10 do 100 mikrometrov (štandard 50 mikrometrov)
Tlačový objem	278 x 156 x 300 mm (XYZ)
Kvalita povrchu	V smere osi Z jemne viditeľné stopy vrstvenia. V smere osi XY vrchné plochy hladký trysky. Spodná plocha v závislosti veľkosti previsov a množstva podpôr. Väčšinou vysoká drsnosť. Materiál je však ľahko brúsiteľný. Možnosť farbiť a lakovať.
Farba	Štandardne skladom biela RAL 9003, sivá RAL 7031 a transparentná. Iné farby na dotaz podľa aktuálnej dostupnosti.

Ukážky výrobkov technológie DLP/MSLA:



Klienti a partneri



**„Naša vízia je minimalizovať vaše náklady,
skrátiť výrobný čas a inovovať.“**

Kontaktujte nášho špecialistu



Ing. Petr Štěpánek

✉ info@stepanek3d.sk

☎ +421 907 319 874

🌐 www.stepanek3d.sk

Stepanek3D, s. r. o.

Janka Kráľa 3

974 01, Banská Bystrica